

PRIRUČNIK ZA POČETNIKE

Dobrodošli!

Što možete pronaći u ovoj knjizi
Gdje pronaći dodatne informacije

Instalacija

Sistemske zahtjevi
Pokretanje Instalacije
Opcije instalacije
Pokretanje klijenta

Dobrodošli!

Zahvaljujemo se što ste se odlučili za naš proizvod! Sada posjedujete najsnažniji i najfleksibilniji program dostupan u Hrvatskoj, što ćete i sami uskoro uvidjeti.

Što možete pronaći u ovom priručniku

Priručnik za početnike je Vaš prvi uvod u rad sa MedCare aplikacijom. Priručnik će Vas voditi kroz osnovne informacije o proizvodu, njegovu instalaciju i Vaše prvo pokretanje aplikacije. Brzo i jednostavno!

Gdje pronaći dodatne informacije

Dodatne informacije možete potražiti www.medcare.com.hr

Instalacija

Sistemska zahtjevi

Aplikacija može raditi samo ako vaš sistem zadovoljava slijedeće minimalne uvjete:

- Microsoft Windows 9x, ili Windows NT/2000/XP/Vista.
- 64 MB RAM memorije
- 5 MB slobodnog diskovnog prostora
- internet veza

Pokretanje instalacije

Instalacija se može pokretati na 2 načina. Ukoliko ste dobili CD sa instalacijskim programom pogledajte upute pod točkom A. Ako ste dobili instalacijski program e-mailom ili ste ga preuzeli sa interneta, pogledajte upute pod točkom B.

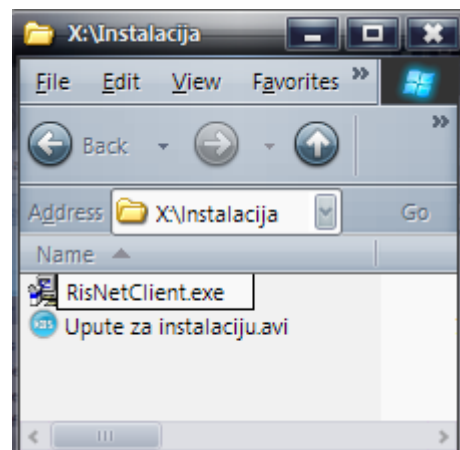
Točka A.

Za pokretanje instalacije:

1. Ubacite instalacijski CD u vaš CD-ROM čitač.
2. Pronađite i pokrenite
X:\Instalacija\RisNetClient.exe (gdje je X oznaka vašeg CD-ROMa)

Točka B.

1. Ukoliko ste preuzeli ili dobili e-mailom instalacijsku datoteku RisNetClient.exe, pokrenite je duplim klikom.



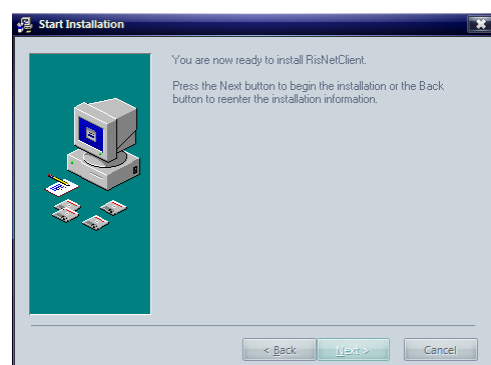
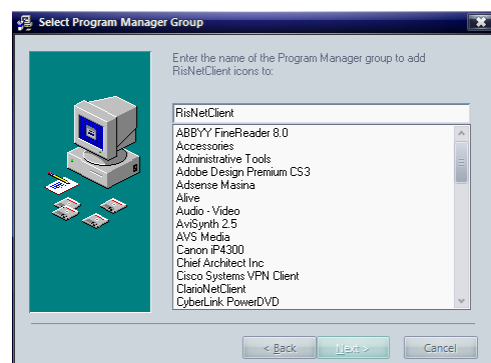
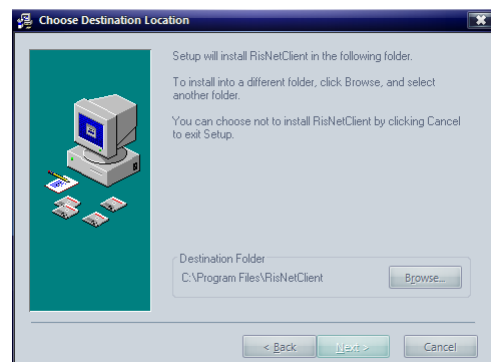
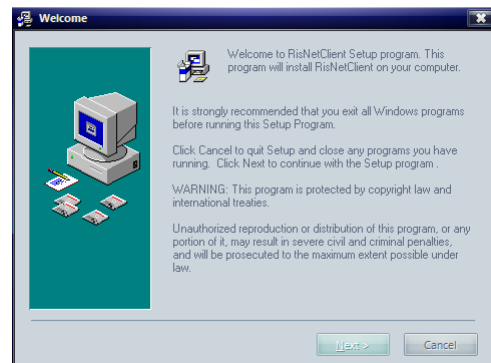
Postupak instalacije

Nakon pokretanja instalacijskog programa, prvi prozor je prozor upozorenja i govori Vam što će se instalirati na Vaše računalo. Kliknite *NEXT* za nastavak.

Na slijedećem prozoru možete promijeniti mapu u koju će biti RisNetClient instaliran, ili možete prihvatiti predodređenu postavku (C:\Program Files\RisNetClient). Kliknite *NEXT* za nastavak.

Na ovome prozoru možete promijeniti ime grupe u kojoj će se nalaziti aplikacija pod start menijem ili prihvatiti predodređenu postavku (RisNetClient). Kliknite *NEXT* za nastavak.

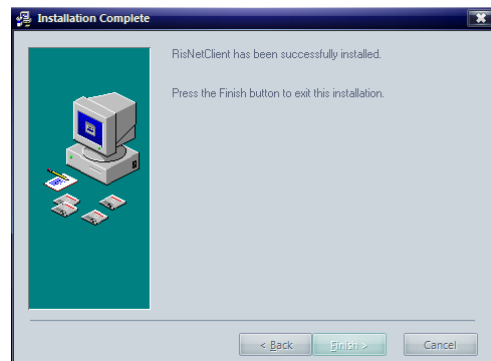
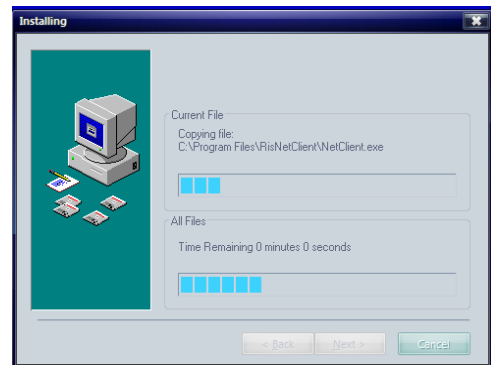
Slijedeći ekran Vam govori da su sve postavke potrebne za instalaciju unesene te da je instalacija spremna za izvršenje. Kliknite na *NEXT* nastavak.



Ovaj prozor prikazuje tijek instalacije, te se po završetku automatski zatvara.

NAPOMENA: Ukoliko imate kompjuter novije generacije, ova procedura će biti iznimno kratka.

Po završetku instalacije, dobiti ćete ekranski izvještaj o uspješnoj instalaciji. Kliknite *FINISH* za izlazak.

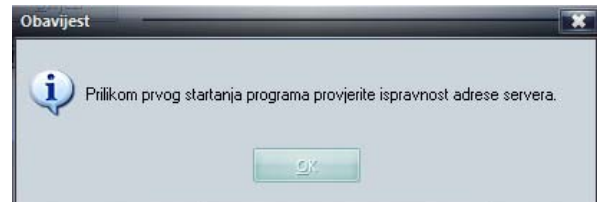


Pokretanje aplikacije

Za pokretanje aplikacije, pronađite ikonu RisNetClient na desktopu (plava ikona oblika slova e) i kliknite dvaput na nju; ili na Start meniju, locirajte RisNetClient grupu, i pod tom grupom jednom kliknite na ikonu RisNetClient (mala plava ikona oblika slova e).



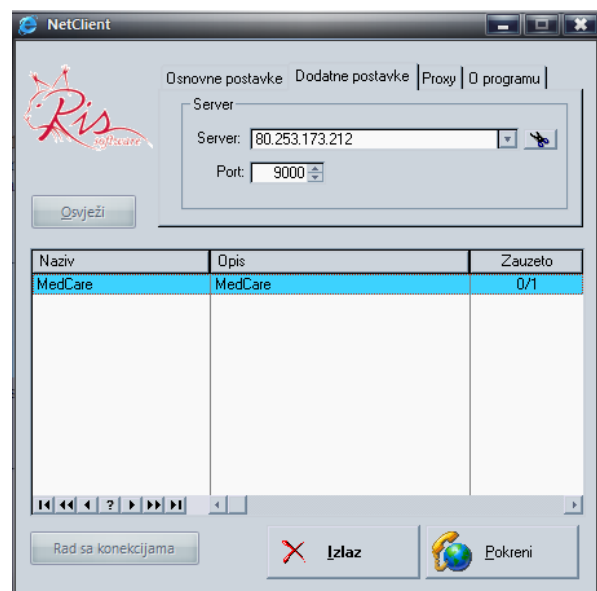
Prilikom prvog pokretanja pojaviti će se obavijest: *Prilikom prvog startanja programa provjerite ispravnost adrese servera.* Kliknite dugme OK.



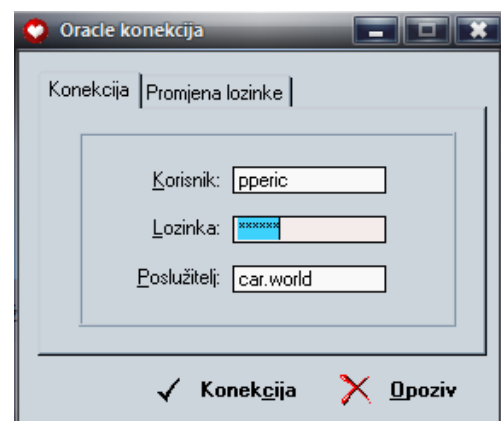
Prilikom prvog pokretanja u prozoru za spajanje provjerite, te ako je potrebno upišite odgovarajuću adresu servera (80.253.173.212).

Kliknite »Osvježi« i na listi će se pojaviti MedCare aplikacija.

Kliknite na »Pokreni« za start.



U slijedećem prozoru, unesite Vaše korisničko ime i lozinku kako bi se prijavili za rad u aplikaciji.



Čestitamo! Možete započeti sa radom u Vašoj novoj aplikaciji.

